

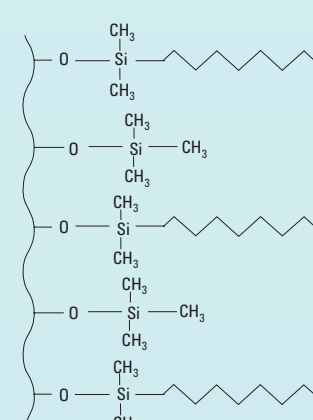
# Navigateur pour les colonnes HPLC Agilent

Petite molécule, phase inverse

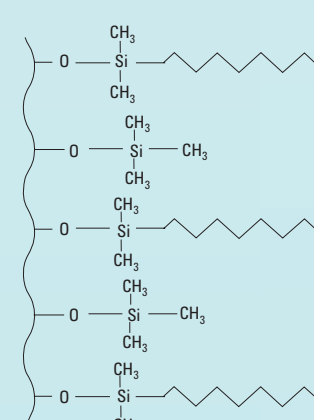


**Poroshell 120** : les chromatographistes doivent optimiser chaque instrument du laboratoire... plus de vitesse, plus de résolution. Après l'introduction sur le marché de la phase Poroshell 300 – la première particule superficiellement poreuse pour les biomolécules – Agilent réinvente la technologie pour les petites molécules. La phase Poroshell 120 offre les avantages d'une vitesse accrue et d'une haute résolution avec la technologie de particules superficiellement poreuses idéale pour les applications dans les domaines des petites molécules et de cartographie des peptides.

**ZORBAX Eclipse Plus** : les chromatographistes nous ont demandé une solution encore meilleure pour obtenir de super formes de pic sur un spectre d'analyses plus large. En se concentrant sur l'amélioration de la silice et des techniques de greffage, Agilent a permis aux chromatographistes de mieux visualiser les formes des pics et d'obtenir des résultats plus précis et sensibles. La colonne Eclipse Plus dispose d'un traitement de greffage spécial et d'une postsilanisation optimisée qui en fait l'outil de choix pour le développement de méthodes.



**ZORBAX Eclipse XDB** : les chromatographistes sont constamment à la recherche de meilleures formes de pics et de flexibilité analytique. En réponse à leurs attentes, Agilent a créé un processus unique de postsilanisation qui contribue à l'amélioration des formes de pic sur une large gamme de pH. La phase Eclipse XDB a été la première d'une famille de phases utilisant la technologie de greffage eXtra Dense et de double postsilanisation sur une silice ultra pure. Et comme nous sommes fabricants de silice nous maîtrisons à la fois les procédés et les développements pour un produit toujours plus performant.



**Aperçu des dimensions de colonnes :**

- Analytique :** d.i. 4,6 mm
- Économe en solvant :** d.i. 3 mm
  - Économise jusqu'à 50 % de phase mobile versus un d.i. de 4,6 mm
  - Améliore le S/B de 2 à 3 fois
- Petit diamètre :** d.i. de 2,1 mm – souvent préféré pour les applications en LC/MS.
- Microbore :** d.i. de 1,0 mm
- Capillaire :** d.i. de 0,3 et 0,5 mm
- Préparative :** d.i. de 9,4 et 21,2 mm

Our measure is your success.

products | applications | software | services

**DÉMARREZ ICI**  
pour économiser du temps et améliorer la résolution sur n'importe quel instrument d'HPLC

## Poroshell 120

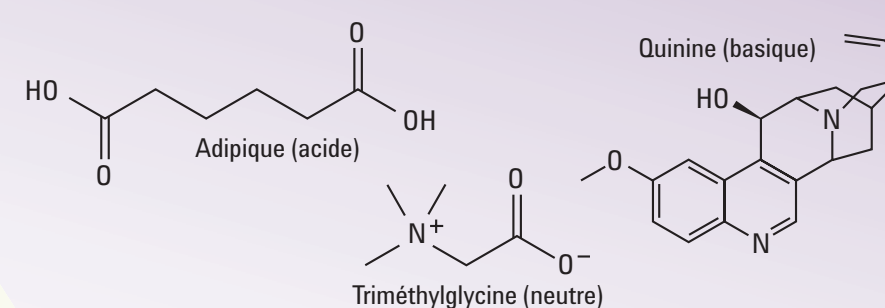
Noyau plein de 1,7 µm avec une couche externe poreuse d'une épaisseur de 0,5 µm adaptée aux particules de 2,7 µm  
Diamètres internes : 4,6 mm, 3,0 mm et 2,1 mm  
Longueurs : 30 à 150 mm

Et bientôt de nouvelles phases et configurations !  
Pour plus d'informations, visitez le site [www.agilent.com/chem/poroshell120](http://www.agilent.com/chem/poroshell120).

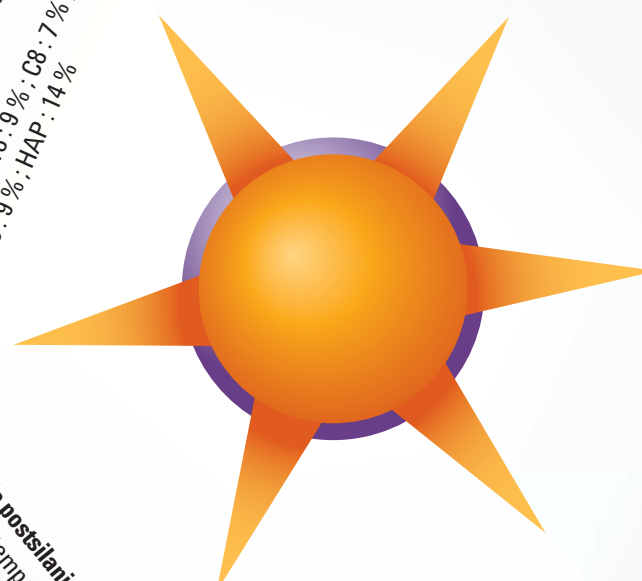
Jusqu'à 50 % de pression en moins par rapport aux particules < 2 µm ; le rêve pour augmenter la productivité du laboratoire

**EC-C18 (USP L1) SB-C18 (USP L1)**

Compatible avec les instruments d'HPLC et d'UHPLC, adaptée aux analyses des composés acides, basiques et neutres. Également indiquée pour la cartographie des peptides. Poroshell 120 convient particulièrement aux laboratoires recherchant une amélioration de la vitesse analytique et de la résolution sans augmenter la contre-pression.



Poroshell 120 EC-C18	Poroshell 120 SB-C18
Non postsilanisée	Postsilanisée
Limite de temp. : 120 °C	Limite de temp. : 90 °C
Diamètre de pore : 120 Å	Diamètre de pore : 120 Å
Surface : 130 m <sup>2</sup> /g	Surface : 130 m <sup>2</sup> /g
Granulométrie : 2,7 µm	Granulométrie : 2,7 µm
pH : 2 à 8	pH : 1 à 8
Taux de carbone : 8 %	Taux de carbone : 7 %



**Double postsilanisation**  
Limite de temp. : 80 °C  
Diamètre de pore : 80 Å  
Surface : 180 m<sup>2</sup>/g  
Granulométrie : 1,8, 3,5 et 7 µm  
pH : 1 à 8 (0,8 à 8 pour SB-C18)  
Taux de carbone : C18 : 10 % ; C8 : 5,5 % ; C3 : 4 % ; Phényle : 5,5 % ; CN : 4 % ; Aq : propriétaire

**Triple postsilanisation**  
Limite de temp. : 80 °C  
Diamètre de pore : 80 Å  
Surface : 180 m<sup>2</sup>/g  
Granulométrie : 1,8, 3,5 et 4,5 µm  
pH : 2 à 8  
Taux de carbone : 12,5 %

**Non postsilanisée**  
Limite de temp. : 80 °C  
(90 °C pour SB-C18)  
Diamètre de pore : 80 Å  
Surface : 180 m<sup>2</sup>/g  
Granulométrie : 1,8, 3,5, 5 et 7 µm  
pH : 1 à 8 (0,8 à 8 pour SB-C18)  
Taux de carbone : C18 : 10 % ; C8 : 5,5 % ; C3 : 4 % ; Phényle : 5,5 % ; CN : 4 % ; Aq : propriétaire

**Analyses d'échantillons**  
Chimie/Industrie : Triton  
Environnement : Acides organiques, pesticides dans l'eau potable  
Sécurité alimentaire : Anthocyanine, parabènes, anesthésiques.  
Produits pharmaceutiques : Analgésiques, anesthésiques, remèdes de la médecine traditionnelle chinoise (MTC)

**Hautes performances pour les composés acides, basiques et neutres avec une longévité supérieure à faible pH.**  
SB-C18 (USP L1), SB-C8 (USP L7), SB-C3 (USP L56)  
SB-Phényle (USP L11), SB-CN (USP L10), SB-Aq

**Idéale pour les phases mobiles à faible pH – appropriée pour le développement de méthodes**  
RRHD : 1,8 µm, stable jusqu'à 1 200 bars ; RRHT : 1,8 µm, 600 bars  
Longueurs : 20 à 250 mm  
Diamètres internes : 4,6 mm, 3,0 mm, 2,1 mm, 1,0 mm ; préparative, capillaire (C18)

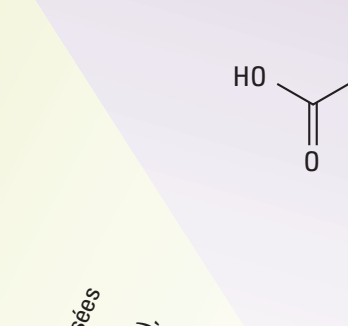
**DÉMARREZ ICI**  
pour les phases mobiles à faible pH

**DÉMARREZ ICI**  
pour le développement de méthodes

**ZORBAX Eclipse Plus**  
Diamètres internes : 4,6 mm, 3,0 mm, 2,1 mm, 1,0 mm ; préparative.  
RRHD : 1,8 µm, stable jusqu'à 1 200 bars ; RRHT : 1,8 µm, 600 bars

**Excellente à tous les niveaux – forme de pic, efficacité, résolution et longévité exceptionnelles**  
C18 (USP L1), C8 (USP L7), Phénylhexyle (USP L11), HAP (USP L1)

Hautes performances et excellente forme de pic avec les composés acides, basiques et neutres. Frequentement utilisée pour des applications pharmaceutiques, de sécurité alimentaire et environnementales.



**Double postsilanisation**  
Limite de temp. : 80 °C  
Diamètre de pore : 80 Å  
Surface : 180 m<sup>2</sup>/g  
Granulométrie : 1,8, 3,5 et 7 µm  
pH : 2 à 8  
Taux de carbone : C18 : 9 % ; C8 : 7 % ; Phénylhexyle : 9 % ; HAP : 14 %

**Triple postsilanisation**  
Limite de temp. : 80 °C  
Diamètre de pore : 80 Å  
Surface : 180 m<sup>2</sup>/g  
Granulométrie : 1,8, 3,5 et 4,5 µm  
pH : 2 à 8  
Taux de carbone : 12,5 %

**Non postsilanisée**  
Limite de temp. : 80 °C  
(90 °C pour SB-C18)  
Diamètre de pore : 80 Å  
Surface : 180 m<sup>2</sup>/g  
Granulométrie : 1,8, 3,5, 5 et 7 µm  
pH : 1 à 8 (0,8 à 8 pour SB-C18)  
Taux de carbone : C18 : 10 % ; C8 : 5,5 % ; C3 : 4 % ; Phényle : 5,5 % ; CN : 4 % ; Aq : propriétaire

**Analyses d'échantillons**  
Chimie/Industrie : Triton  
Environnement : Acides organiques, pesticides dans l'eau potable  
Sécurité alimentaire : Anthocyanine, parabènes, anesthésiques.  
Produits pharmaceutiques : Analgésiques, anesthésiques, remèdes de la médecine traditionnelle chinoise (MTC)

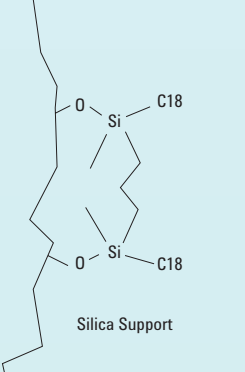
**Hautes performances pour les composés acides, basiques et neutres avec une longévité supérieure à faible pH.**  
SB-C18 (USP L1), SB-C8 (USP L7), SB-C3 (USP L56)  
SB-Phényle (USP L11), SB-CN (USP L10), SB-Aq

**Idéale pour les phases mobiles à faible pH – appropriée pour le développement de méthodes**  
RRHD : 1,8 µm, stable jusqu'à 1 200 bars ; RRHT : 1,8 µm, 600 bars  
Longueurs : 20 à 250 mm  
Diamètres internes : 4,6 mm, 3,0 mm, 2,1 mm, 1,0 mm ; préparative, capillaire (C18)

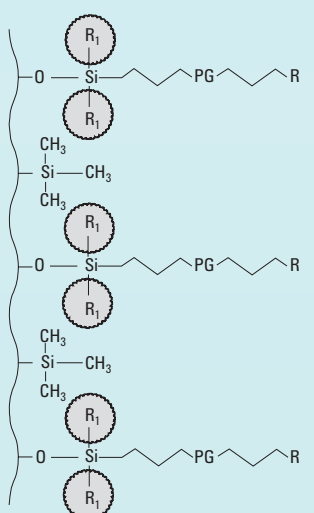
**ZORBAX Extend-C18**  
Diamètres internes : 4,6 mm, 3,0 mm, 2,1 mm, 1,0 mm ; préparative.  
RRHT : 1,8 µm, 600 bars

**Un choix éclairé pour les séparations à pH élevé**  
C18 (USP L1)  
Grande efficacité et longévité à un pH élevé – jusqu'à 11,5. Améliore la sensibilité pour les séparations par LC/MS des peptides. Un greffage bivalent au niveau et une double postsilanisation assurent une grande stabilité du pH.

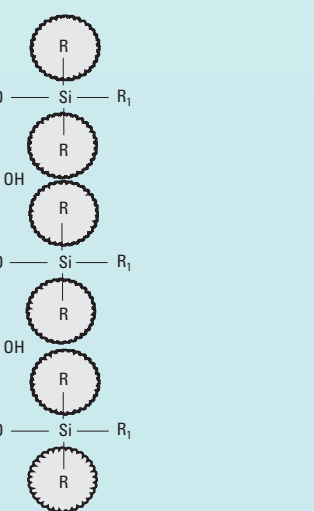
**ZORBAX Extend-C18** : beaucoup d'innovations dans le domaine de la chimie des phases ont été focalisées sur l'amélioration de la forme de pic des composés basiques. C'est possible pour certains composés à des pH situés entre 8 et 11. Mais comment conserver l'efficacité de la silice à un pH élevé ? Nos chimistes ont développé une phase spéciale C18 bidentate qui lui confère la robustesse nécessaire jusqu'à un pH de 11.



**ZORBAX Bonus-RP** : les chromatographistes travaillant sur les composés basiques sont confrontés à des défis particuliers en matière de longévité et de performances des colonnes. La phase Bonus-RP a été conçue pour offrir une forme de pic supérieure avec les composés basiques. Le but de ce type de phase à « groupement polaire incorporé » par des liaisons amides est d'améliorer la forme de pic lorsque les phases mobiles sont fortement aqueuses. L'équipe R&D d'Agilent a d'abord utilisé la technologie de la phase StableBond, pour améliorer la longévité, puis a ajouté une liaison amide ainsi qu'un processus unique de triple postsilanisation pour améliorer la stabilité de la liaison amide.



**ZORBAX StableBond** : les meilleurs résultats chromatographiques sont obtenus avec l'utilisation de phases mobiles à faible pH. Cependant, celles-ci peuvent avoir un impact négatif sur les phases greffées, en particulier sur les matériaux postsilanisés. Avant la phase StableBond, il n'existait pas de choix pour les séparations à pH 1. L'équipe R&D d'Agilent a développé un greffage spécial très stable à faible pH. C'est ainsi que la phase StableBond est née, première silice de type B, très performante même à pH 1, avec une excellente forme de pic et une longévité inégalée.



**Sélectivité alternative entre les phases alkyle, phényle et cyano**  
RRHT : 1,8 µm, 600 bars  
Longueurs : 30 à 250 mm  
Diamètres internes : 4,6 mm, 3,0 mm, 2,1 mm, 1,0 mm ; préparative

**ZORBAX Bonus-RP**  
Diamètres internes : 4,6 mm, 3,0 mm, 2,1 mm, 1,0 mm ; préparative

Pour en savoir plus, visitez [www.agilent.com/chem/contactus](http://www.agilent.com/chem/contactus) pour obtenir les coordonnées de l'agence commerciale Agilent la plus proche ou du distributeur agréé Agilent. Pour l'assistance technique, rendez-vous sur [www.agilent.com/chem/techsupport](http://www.agilent.com/chem/techsupport)

Les informations, descriptions et spécifications de la présente publication sont sujettes à modification sans préavis.  
© Agilent Technologies, Inc. 2010  
Imprimé en Allemagne, le 12 mars 2010  
6960-5325FR